

LSBTIQ* - Kompetenz für pastorale Mitarbeitende Queere Menschen . Queere Kirche . Queere Pastoral .

Hösbach, Tagungszentrum Schmerlenbach

14. bis 16. Mai 2025

LSBTIQ* - ein Themenbereich, der durch „#Out in Church“ mehr in die Öffentlichkeit von Kirche und Seelsorge gerückt ist. Auch wenn sexuelle und geschlechtliche Vielfalt schon länger diskutierte Themen sind, so tun sich Menschen in der Kirche schwer: Arbeitsrechtliche Konsequenzen, ein naturalistisches Geschlechterbild – gleichwohl hat Kirche queeren Menschen etwas anzubieten. Viele Mitarbeiter:innen fragen sich:

Wie gehe ich als seelsorgende Person mit diesem Thema um?

Habe ich eine Sensibilität im Umgang mit Menschen bezüglich ihrer sexuellen Orientierung sowie ihrer geschlechtlichen Identität?

Was verbirgt sich hinter dem Akronym LSBTIQ* und wie kann ich in der Pastoral kompetent für diese Zielgruppe werden?

Wie gestalte ich Kirche als Raum, in dem Menschen angstfrei und authentisch mit dem Thema Sexualität und geschlechtliche Identität umgehen können?

Ausgehend von der eigenen sexuellen Orientierung und geschlechtlichen Identität braucht es eine Haltung, die blinde Flecken, Vorurteile und homo- und transfeindliche Anteile erkennt. Dabei sind Grundkenntnisse zum theologischen und humanwissenschaftlichen Diskussionsstand sowie Kenntnisse der historischen und rechtlichen Entwicklungen nötig.

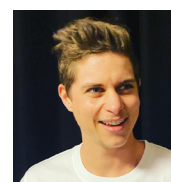
Referent



**Dr. Michael Brinkschröder,
München**

*Theologe, Projektleiter
Regenbogenpastoral im
erzbischöflichen Ordinariat
München und Freising. Re-
ligionslehrer, Soziologe, Co-
Sprecher des Katholischen
LSBT+ Komitees, Leiter der
European Forum of LGBT
Christian Groups.*

Referent



Vincent Maron, Trier
Geschäftsführer SCHMIT-Z
e.V., Regionalkoordinator
Projekt „Homosexualität
und Familienvielfalt“ -
Queernet-RLP, Gymnasial-
lehrkraft für kath. Religion
und Geschichte

In dieser Fortbildung erfahren Sie

- Grundwissen zu LSBTIQ
- wie Sie in der Pastoral dem Thema und Menschen begegnen können und sprachfähig sind
- wie Sie Netzwerke nutzen und herstellen
- wie Sie mit Sprache sensibel umgehen
- wie Sie sichere Räume schaffen
- wie Sie mit Anfragen und Grenzen im (kirchlichen) Umfeld umgehen können
- wie Sie gegen LSBTIQ*-feindliche Bibelauslegung argumentieren
- und wie Sie Liturgien angemessen und sinnstiftend gestalten

Leitung



Ulrike Laux, Trier
Diplom-Pädagogin,
Systemische Beraterin (SG),
Sexualpädagogin (gsp);
Leiterin des Arbeitskreises
„Queer im Bistum Trier“

Hinweis:

Und was macht das mit mir?

Angehörige und Bezugspersonen queer denkender Menschen im Blick

30.6.-2.7.2025 in Leitershofen, Paulushaus

Dieses Seminar ist ein Angebot für die Arbeit mit Angehörigen queer-lebender Menschen.
Siehe fwb-freising.de

Details zur Veranstaltung

- » **Anmeldung:** bis 13.04.2025 über www.fwb-freising.de
- » **Datum:** Mi 14.05., 14 Uhr bis Fr 16.05.2025, 13 Uhr
- » **Ort:** Hösbach, Tagungszentrum Schmerlenbach
- » **Teilnahmegebühr mit Pensionskosten*:** € 510,00

**Dieser Preis gilt vorbehaltlich einer beantragten Förderung durch das Bundesministerium für Familie, Senioren, Frauen und Jugend.*

- » **Ansprechperson:** Andrea Schmid

Hinweis: Weder aus dem Aussehen noch aus dem Namen lässt sich die Geschlechtsidentität verlässlich ableiten. Teilen Sie uns daher gerne im Feld „Anmerkungen“ Ihre bevorzugte Anrede mit.

Die Veranstaltung ist eine Kooperation mit

dem TPI - Theologisch Pastorales Institut Mainz und
der AKF (Arbeitsgemeinschaft für katholische Familienbildung e.V.,
Bonn).

POSTADRESSE

Domberg 27
85354 Freising

BESUCHERADRESSE

Marienplatz 5
85354 Freising

KONTAKT

Tel.: 08161 88540-4324
fwb@dombergcampus.de

